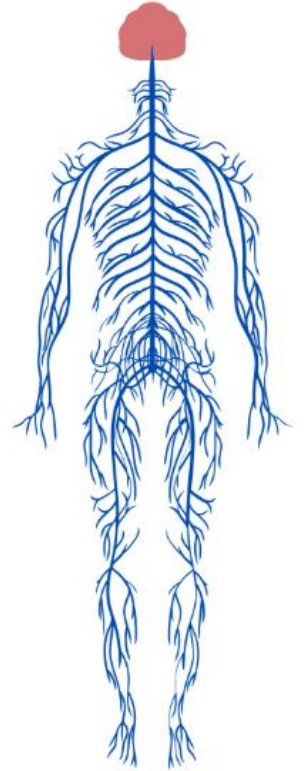




# Rustmetabolisme bij dwarslaesierevalidanten in acute- en chronische fase



Kirsten van Vledder

14-11-2025



**UMC Utrecht**



---

# Inhoud

- Wie ben ik?
- Wat is een dwarslaesie?
- Aanleiding pilot
- Methode
- Resultaten
- Discussie
- Toekomst diëtetiek dwarslaesie



UMC Utrecht



---

# Wie ben ik?

- Bachelor Voeding en Diëtetiek (2021, HVA)
- Master Gezondheidswetenschappen (2022, VU)
- Juli 2022-feb 2023 AUMC (revalidatie poli neuromusculaire aandoeningen/oncologische gynaecologie)
- Feb 2023-heden UMCU (neurologie) & de Hoogstraat Revalidatie (dwarslaesie & orthopedie)



UMC Utrecht



---

# Wat is een dwarslaesie?

- Beschadiging aan het ruggenmerg
- Oorzaken
  - Traumatisch
  - Niet-traumatisch
- Compleet vs incompleet (AIS/A)
- Hoog vs laag
- Hoe voelt het om een dwarslaesie te hebben?



UMC Utrecht



---

# Aanleiding pilot (1)

- Richtlijnen FMS

Gebruik indirecte calorimetrie middels mobiele oxymetrie tijdens de revalidatiefase na het ontstaan van een dwarslaesie om een specifieke inschatting van de caloriebehoefte te kunnen maken.

*Implementatietermijn: één tot drie jaar*

Meet de caloriebehoefte middels mobiele oxymetrie gedurende de eerste weken van opname in het revalidatiecentrum indien er grote gewichtsveranderingen zijn.

*Implementatietermijn: één tot drie jaar*

Meet de caloriebehoefte in ieder geval voor ontslag en geef op basis hiervan voedingsadviezen.

*Implementatietermijn: één tot drie jaar*

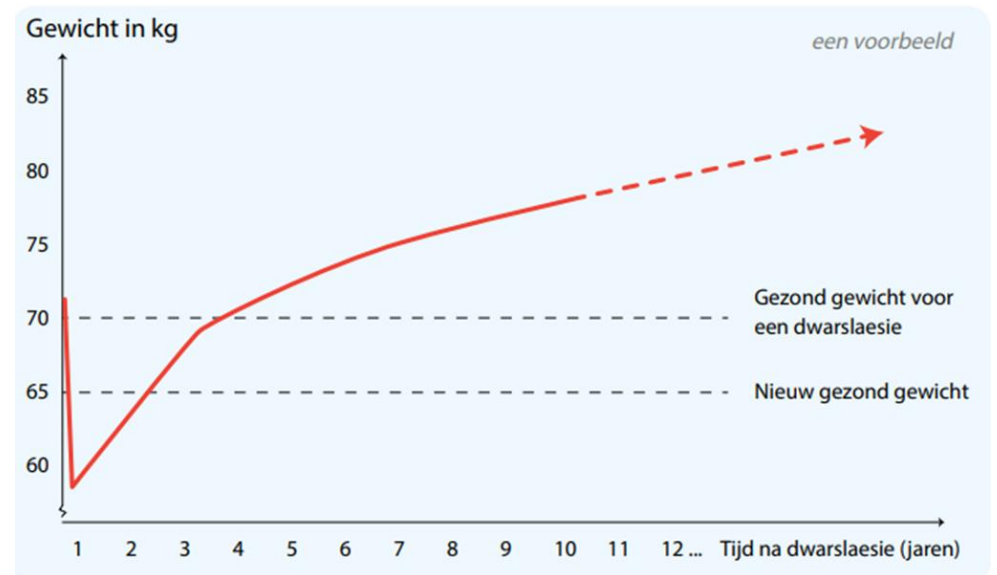


UMC Utrecht



# Aanleiding pilot (2)

- Voorkomen ondervoeding
- Voorkomen ontwikkeling van overgewicht
- Advies op maat



UMC Utrecht



---

# Methode

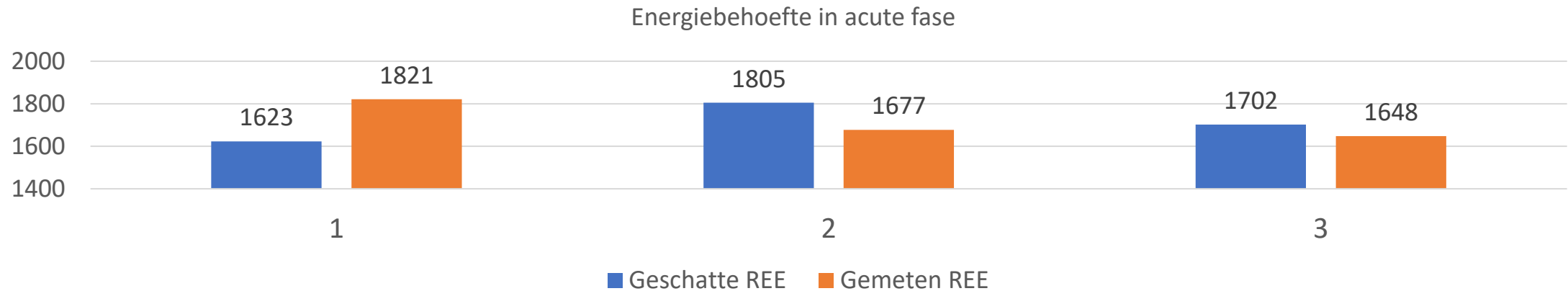
- Meetinstrument: QNRG
- Meetmethode: volgens SOP van de NAP
- Inclusie:
  - dwarslaesie
  - man en vrouw
  - compleet en incompleet
  - hoog en laag
  - acute- en chronische fase
- Indicatie: onverklaarbare gewichtstoename/afname
- Contra-indicatie: decubitus
- Uitzondering: CIDP
- REE geschat obv WHO of H&B1919 afhankelijk van BMI



UMC Utrecht



# Resultaten: acute fase



<13 weken na dwarslaesie

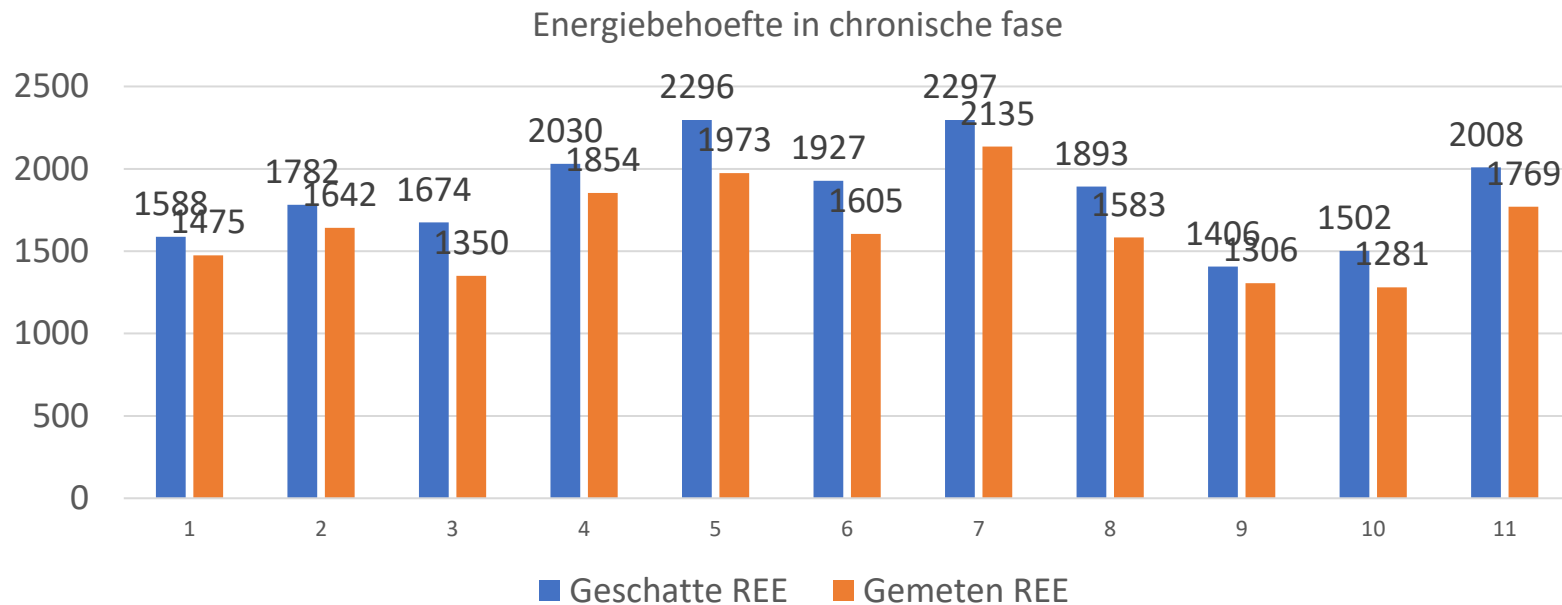
Revalidant	Vershil	Diagnose
1	<b>+12,19%</b>	T2 AIS B
2	-7,09%	C4 AIS B
3	-3,17%	C6 AIS A



UMC Utrecht



# Resultaten: chronische fase (1)



>30 weken na dwarslaesie

Revalidant	Vershil	Diagnose
1	-7,12%	T2 AIS B
2	-7,86%	C4 AIS B
3	<b>-19,36%</b>	C6 AIS A
4	-8,67%	T5 AIS A
5	<b>-14,07%</b>	CIDP
6	<b>-16,71%</b>	C3 AIS A
7	-7,05%	T12 AIS A
8	<b>-16,38%</b>	C7 AIS B
9	-7,11%	C4 AIS A
10	<b>-14,74%</b>	C5 AIS D
11	<b>-11,90%</b>	C5 AIS C



UMC Utrecht



---

# Resultaten: chronische fase (2)

- Gemiddeld **-11,16%** afwijking
- Gemiddeld gemeten: 18,4 kcal/dag tov geschat 20,7 kcal/dag
- Bij 6 mensen (klinisch) **gemiddeld 6,65% gewichtsafname** en 2 personen (klinisch) 4,38% gewichtstoename (wv 1 dd vocht?).
- BMI op moment van meten: gemiddeld 27,33kg/m<sup>2</sup> versus bij ontslag gemiddeld: 25,28kg/m<sup>2</sup>
- In 2 loss to follow up en in 1 was gewicht stabiel (was doel).

Succes: Implementatie indirecte calorimetrie de Hoogstraat Revalidatie



UMC Utrecht



---

# Toekomst diëtetiek dwarslaesie

- 19-06-2025 netwerkdag NVDG diëtisten
- Implementatievoucher – Coalitie leefstijl in de zorg
- Richtlijn voeding bij dwarslaesierevalidatie
- Scholing 1<sup>e</sup> lijns diëtisten begeleiden mensen met een dwarslaesie in de thuissituatie.



UMC Utrecht



---

# Discussie

- Zou er bij alle dwarslaesierevalidanten een indirecte calorimetriemeting uitgevoerd moeten worden of alleen wanneer hier indicatie voor is?
- Hoe vaak zou een meting uitgevoerd moeten worden?



UMC Utrecht



---

# Vragen?

[k.m.vanvledder@umcutrecht.nl](mailto:k.m.vanvledder@umcutrecht.nl)



UMC Utrecht



