

diëtheek

Voeding gaat je helpen!

Transmurale behandeling Diabetes Gravidarum

‘De ontwikkeling van een multidisciplinair protocol’

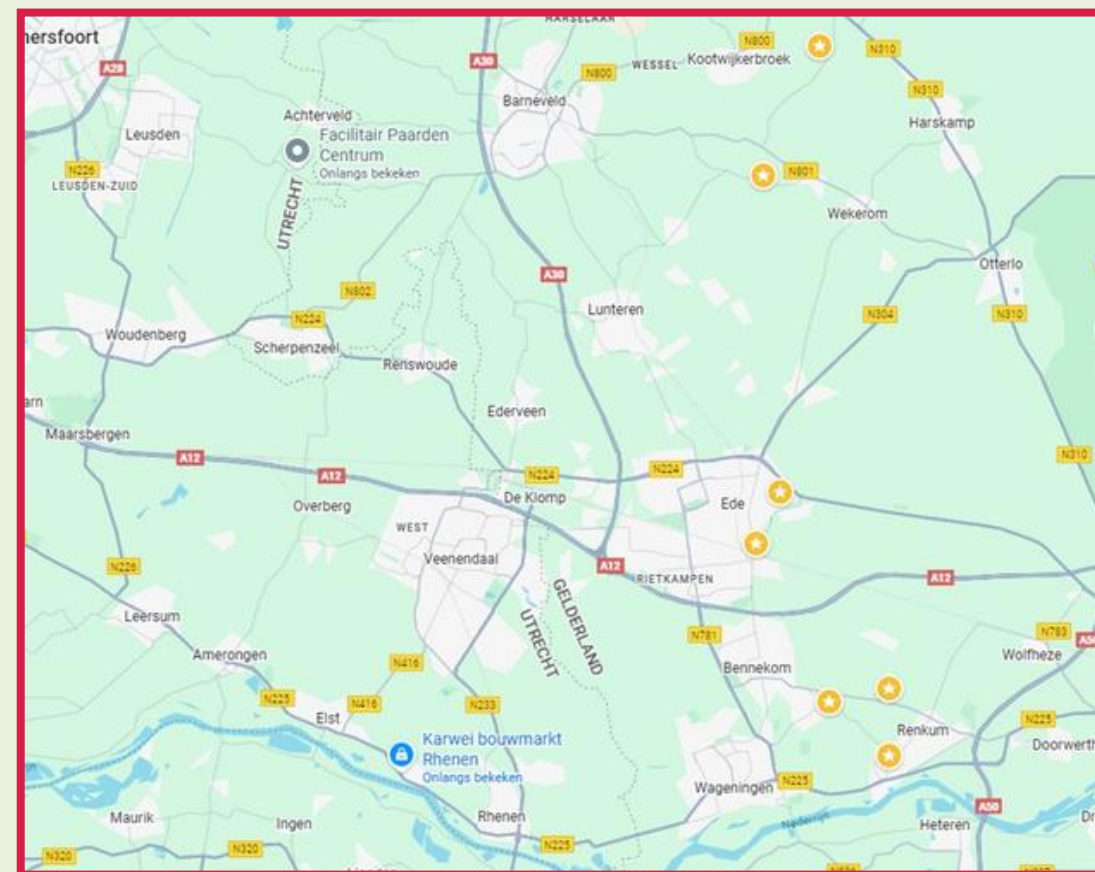
Maartje Cuppen, diëtist



EVEN VOORSTELLEN



Gelderse Vallei



diëtheek
Voeding gaat je helpen!



AANLEIDING

- Transitie in de zorg: Juiste zorg op de juiste plek (IZA akkoord)
 - Zorg efficiënt en dichtbij de cliënt georganiseerd
 - Tweedelijns zorg waar nodig
- Verloskundig Samenwerkings Verband Gelderse Vallei
 - eerste en tweede lijn
 - verloskundigen, gynaecologen , echoscopisten, kinderartsen en kraamzorg
- Juli 2023 werkgroep opgericht voor ontwikkelen transmuraal protocol



DOEL

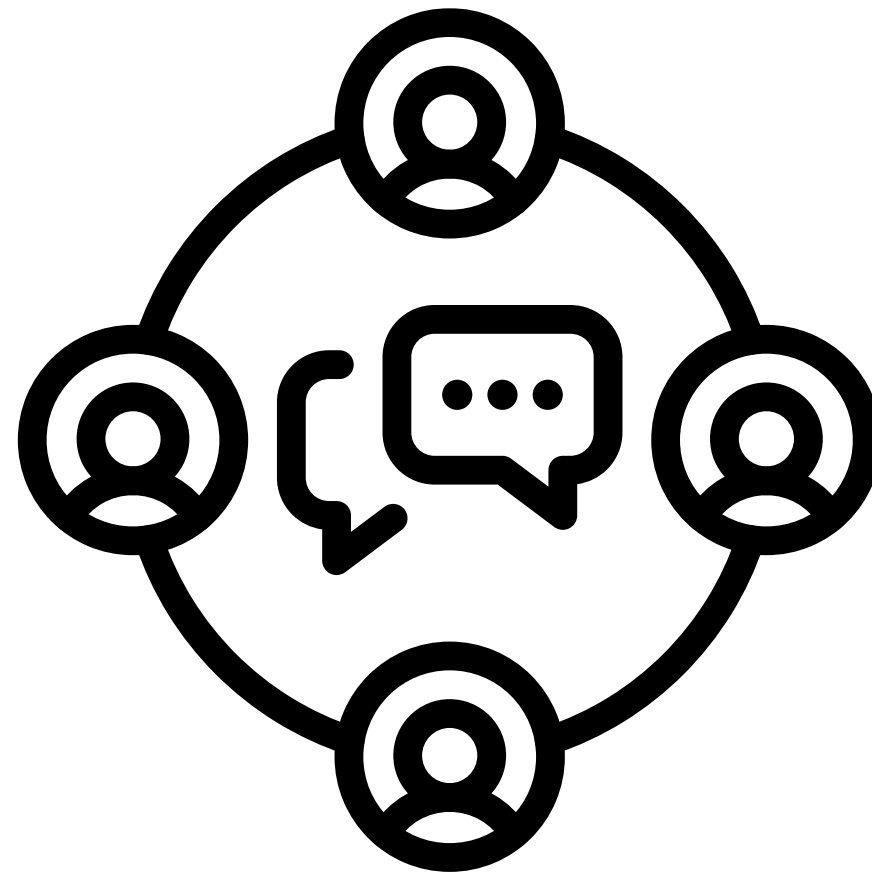
- Kwalitatief goede zorg voor zwangeren met diabetes gravidarum (DG)
- Waar mogelijk in de eerste lijn, waar nodig in de tweede lijn
- Nauwe samenwerking meerdere disciplines, consensus werkwijze
- Doelgroep: zwangeren met DG zonder (andere) tweedelijns indicatie



VSV Gelderse Vallei

Eerste lijn:

- Verloskundigen
- Diëtist
- (Huisarts)



Tweede lijn:

- Diabetes verpleegkundige
- Gynaecoloog
- Internist- endocrinoloog

Ondersteuning
MURA



ONTWIKKELING PROTOCOL

- Wat is huidige stand van zaken?
- Wetenschappelijke onderbouwing
- Andere voorbeelden transmurale samenwerking
- Visie werkgroep
 - verplaatsen zorg
 - samenwerking eerste en tweede lijn
- Patiëntperspectief
- Inzicht kostenverschuiving



START SITUATIE

- Behandeling DG voornamelijk in de tweede lijn
 - gynaecoloog
 - groei-echo's
 - verwijzing internist
 - diabetesverpleegkundige
 - dieetadvies op papier
- Controles in de 2de lijn
- Financiering vanuit DBC



WETENSCHAPPELIJKE ONDERBOUWING

- Tot op heden geen



VOORBEELDEN ANDERE REGIO'S

VSV Samen Nijmegen

- Leen glucosemeter van verloskundige
- Dieet- en beweegadviezen
- Bespreking glucosewaarden met verloskundige

VSV Zwolle

- Thuis glucosewaarden meten
- Controles in tweede lijn diabetesverpleegkundige
- Zwangerschapscontroles eerste lijn
- Groepsconsult diëtist tweede lijn
- Afspraak internist

VSV Rotterdam Zuid

- Verloskundige besteld glucosemeter
- Diëtist (eenmalige) instructie
- Afstemming glucosewaarden met verloskundige



HET PROTOCOL

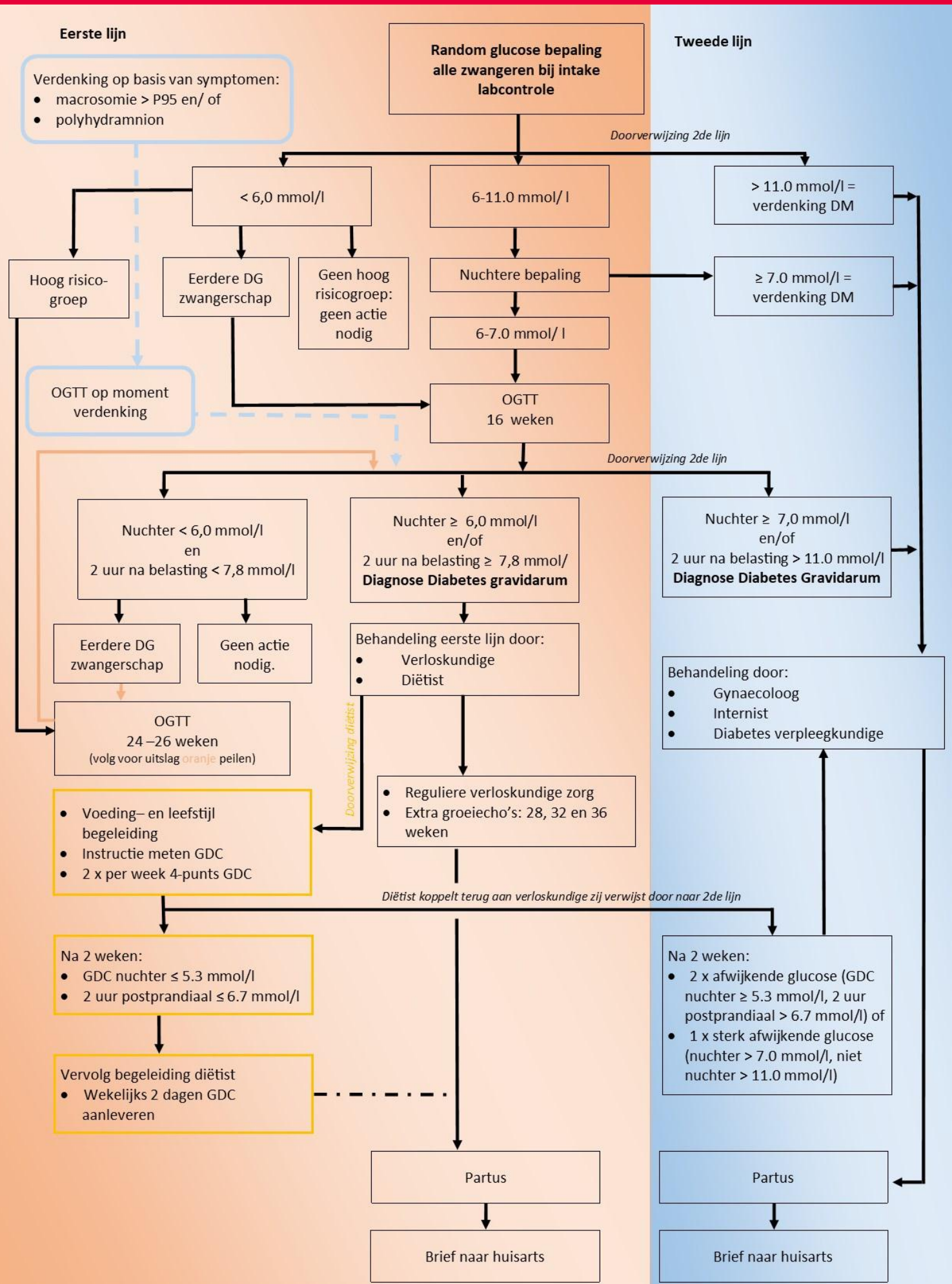
- Doelstelling
- Doelgroep
- Risicofactoren
- Screening en diagnostiek
 - Screening eerste trimester (alle zwangeren)
 - OGTT
 - Diagnostiek
- Behandeling eerste lijn
 - Verloskundige
 - Eerstelijns diëtist
- Verwijzing naar tweede lijn



DISCUSSIEPUNTEN

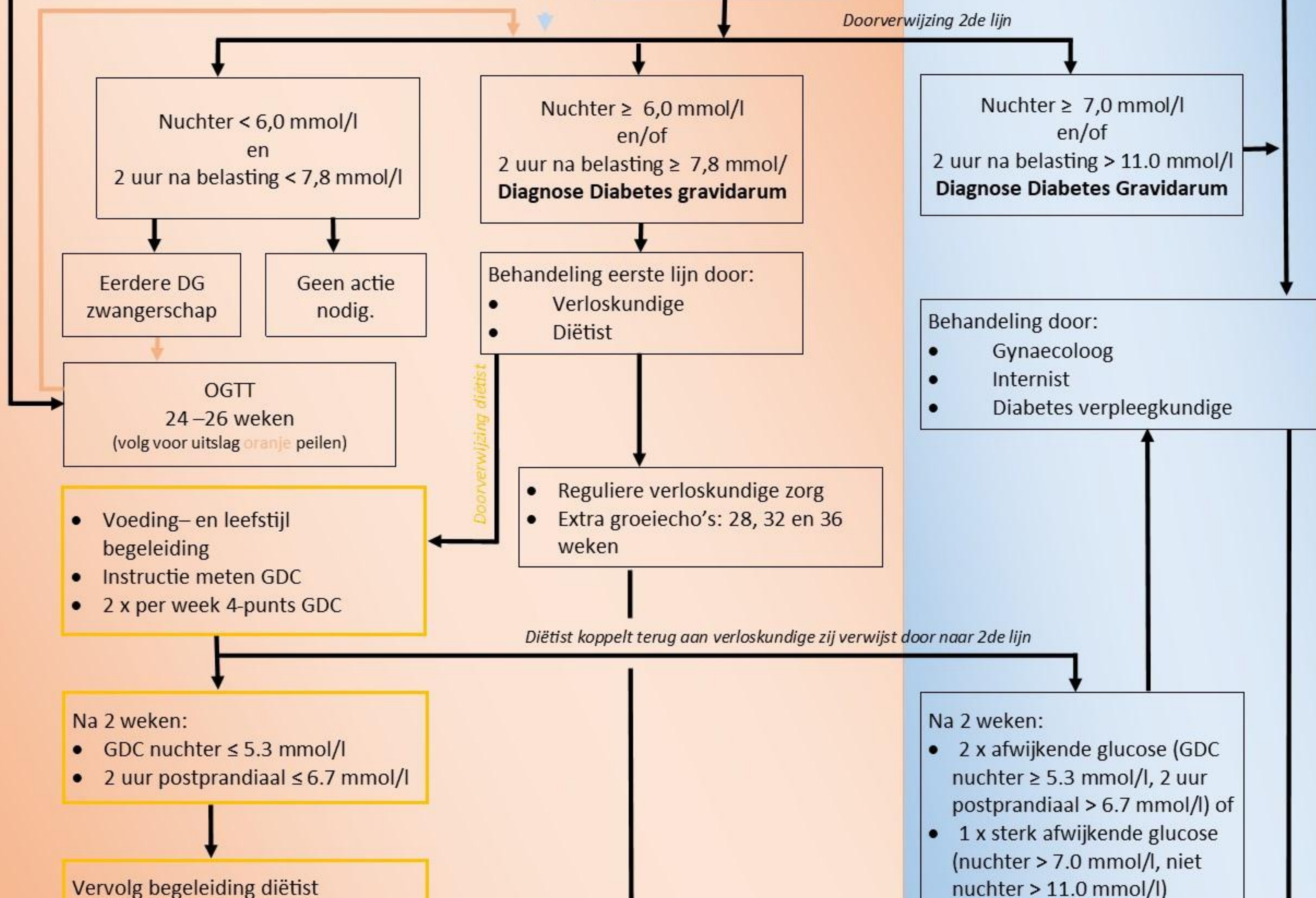
- Afkapwaarden
 - OGTT
 - BG waarden
 - Macrosomie
- Meetmomenten
- Duur van bijhouden dagcurves
- Dus.. we weten wel dat milde vormen van hyperglycemie tijdens de zwangerschap leiden tot meer complicaties.
- Maar.. weten nog niet goed of behandeling van deze milde vormen van hyperglycemie ook leidt tot verbetering van zwangerschapsuitkomsten.
- Terwijl.. je wel veel meer zwangeren patiënt gaat maken. De prevalentie neemt toe. We gaan meer zwangerschappen medicaliseren.





Bovenstaande streefwaarden zijn conform de NVOG, ADA en NICE guideline





ROL DIETIST

Doel:

- Bereiken van normale BG waarden
- Volwaardige voeding bij zwangerschap
- Voorkomen te sterke gewichtstoe- of afname

Werkzaamheden:

- Materialen bestellen Mediq
- Instructie BG meten
- Instructie bijhouden dagboek
- Instructie voeding, beweging, ontspanning, slaap





GEZONDE LEEFSTIJL BIJ
ZWANGERSCHAPSDIABETES



Binnen 2 werkdagen

- Instructie
- Dagboek
- Basis adviezen

5-7 werkdagen

- Beoordeling dagboek
- Aanpassingen bespreken
- Monitoren waarden

5-7 werkdagen

- Evaluatie
- Terugkoppeling

Wekelijks

- Curves mailen
- Bijzonderheden en vragen

4-punts dagcurve (GDC)

- Nuchter
- 2 uur na laatste hap ontbijt
- 2 uur na laatste hap lunch
- 2 uur na laatste hap diner
- Tussendoor niet eten of drinken (water mag wel)

Streefwaarden

- Nuchter ≤ 5.3 mmol/l
- 2 uur postprandiaal ≤ 6.7 mmol/l
- 2x afwijkende waarde = verwijzing tweede lijn
- Eén keer sterk afwijkende waarde = verwijzing tweede lijn (nuchter > 7.0 mmol/l, niet nuchter > 11.0 mmol/l)



KWALITEIT BORGING

- Regionaal protocol
- Samenwerkingspartners
- Startscholing
- Intervisie met uitvoerenden
- Jaarlijkse evaluatie met werkgroep



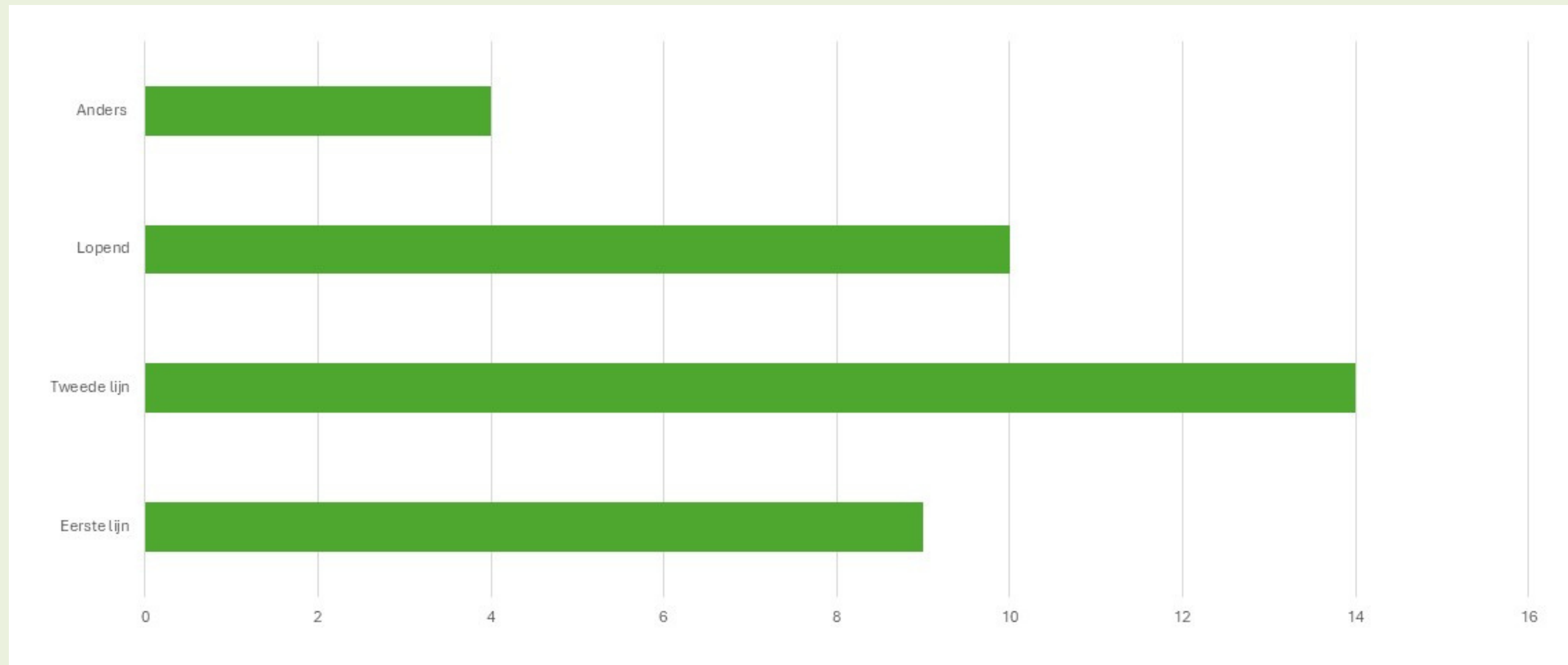
FINANCIERING

	WEL EIGEN RISICO	GEEN EIGEN RISICO
Verloskundige		
Gynaecoloog		
Internist/ diabetesverpleegkundige (DBC)		
Dietist		
Glucosemeter en naaldjes		

- Zeer waarschijnlijk niet goedkoper
- Afhankelijk van aantallen en welke termijn verwijzing tweede lijn
- Duurste = tot 29wk eerste lijn, daarna alsnog verwijzing tweede lijn



VOORTGANG EN ERVARINGEN



‘Een mooie aanvulling op huidige werkwijze’

‘Korte communicatielijnen’



TIPS EN PRAKTISCHE ADVIEZEN

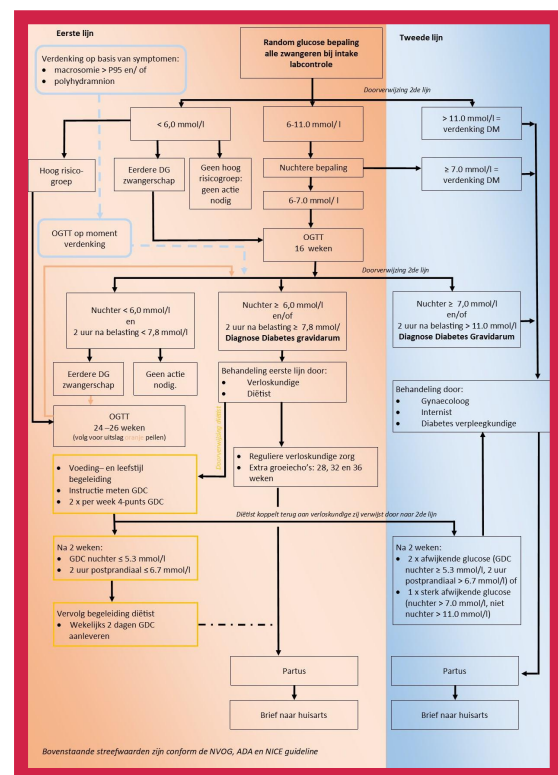
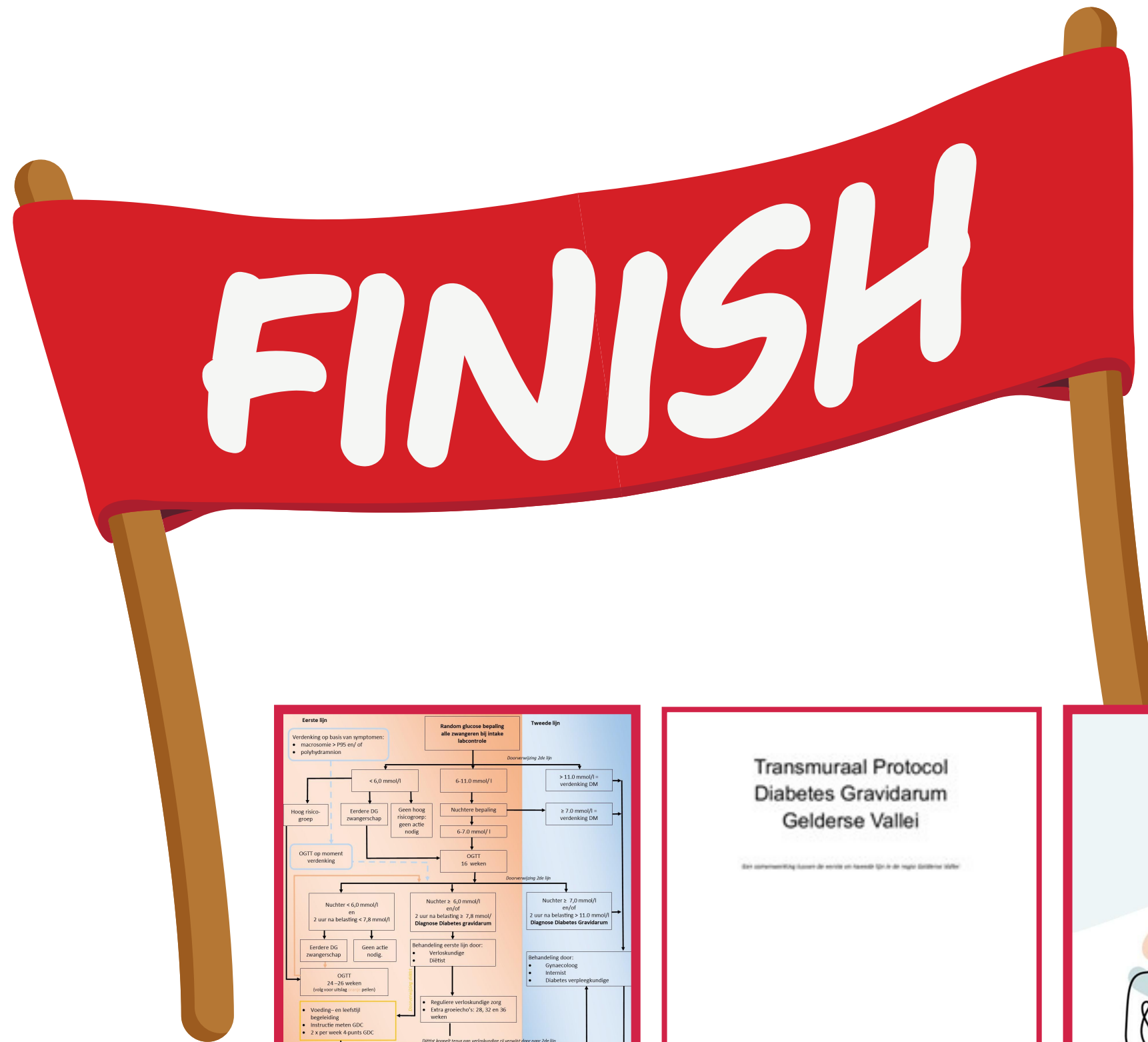
- Verschillende afkapwaarden gehanteerd in het land, stem goed af.
- Communicatiesystemen en lijnen
- Time management
- OGTT als gouden standaard
- DG is serieuze aandoening, ben duidelijk!



KNELPUNTEN/ UITDAGINGEN

- Iedereen aan tafel krijgen
- Kwaliteit waarborgen
- Werkdruk eerste lijn
- Communicatielijnen
- Doorverwijzing 2de lijn en duur tot afspraak
- Logistiek rondom begeleiding, veel adhoc
- Aard van eetpatroon zwangeren





Transmuraal Protocol
Diabetes Gravidarum
Gelderse Vallei

Deze samenvatting komt uit de eerste en tweede lijn in de regio Gelderse Vallei



- Of de start?
- Laagdrempelige zorg
 - ‘Nieuwe’ doelgroep
 - Meerwaarde diëtist
 - Vervolgzorg moeder en kind



ONZE CONTACTGEGEVENS

Adres Diëtheek hoofdkantoor

Pelmolenlaan 17B, Woerden

Telefoonnummer

088-4253600

E-mailadres

m.cuppen@dietheek.nl

